



品名 **高藤式水素吸引装置 ENEL-02**

電源	100V
電流	14A
出力	1400W
重量	40kg
価格	3,080,000円(税込)
サイズ	40×39×90 (cm)
保証期間	2年
注意事項	ENEL-02は、650℃の高温が発生しますので、周囲には可燃物は置かないください。即ちGas、ガソリン・灯油・軽油・重油の側では使用はやめてください。

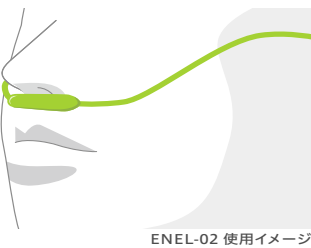
**商品概要**

水素製品の第一人者、高藤恭胤開発 高藤式水素ガス吸引装置。  
高藤式電磁誘導加熱により、水を650度まで加熱してナノレベルの水蒸気にすることにより、水素と酸素を肺から取り入れる装置。  
水素と酸素を完全に分解せず、身体に安全な濃度で水素を取り入れる。  
※2016年厚生労働省発表医療B:2%～4%の水素量(慶應義塾大学)  
高藤式水素吸引装置: 1.4%～2.4%:発生量0.5ml/min～0.86ml/min  
燃えない水素ガスで身体に優しく安全な吸引装置です。

**こんな商品をお探しの企業様へ**

- ・水素吸引サロンの運営を検討している。
- ・福利厚生用として会社に設置して社員に吸引を促したい。・個人で使用したい。

**使用方法**



- ・水タンクにミネラルウォーターを入れます。
- ※水道水は目詰りを起こす原因となりますので入れないでください。
- ・電源を入れ、約10分でカニューレから水素ガスを吸引できるようになります。
- ・口を閉じ鼻からゆっくり呼吸をするように吸引してください。
- ・最低でも1時間は吸引してください。

**全国に設置しているサロン**



リクライニングソファでゆったりと水素吸引をしながら心地よい時間をお過ごしいただけます。

**商品に関するより詳しい情報は下記よりお問い合わせください。**

**フリーダム株式会社**

〒221-0822 横浜市神奈川区西神奈川 1-8-13 山崎ビル1階

TEL:045-548-3259・FAX:045-548-3269 E-mail:info@fdmjp.co.jp

WEB:http://www.fdmjp.co.jp/ オンラインショップ:http://www.shopfdmjp.net/



この商品の情報は  
こちらから

産セ第 108 - 53982 号

平成 年 月 日

28.1.15

## 分 析 、 試 験 等 成 績 書

フリーダム株式会社 様

〒243-0435 海老名市下今泉 705-1

神奈川県産業技術センター所長



平成28年 1月14日に依頼のありました分析、試験等の結果は次のとおりです。

依 頼 の 種 別： ガスクロマトグラフ分析

依頼書記載の品名： ENEL-02

結 果： 別紙のとおり

以下次頁

---

(注) 依頼試験による試験結果をもとにカタログやインターネット等を利用して当センターの名義を使用する場合は、事前に掲載物ごとに名義使用の承認を受けることが必要です。

「ENEL-02」から発生するガスの水素定量結果



水素濃度 = 1.4 %

(体積%)

なお、定量値は ENEL-02 の始動 (ガス発生) 開始約 20 分後以降、排出流通ガスの一定量 (2mL) を分析した結果を用いて算出した。

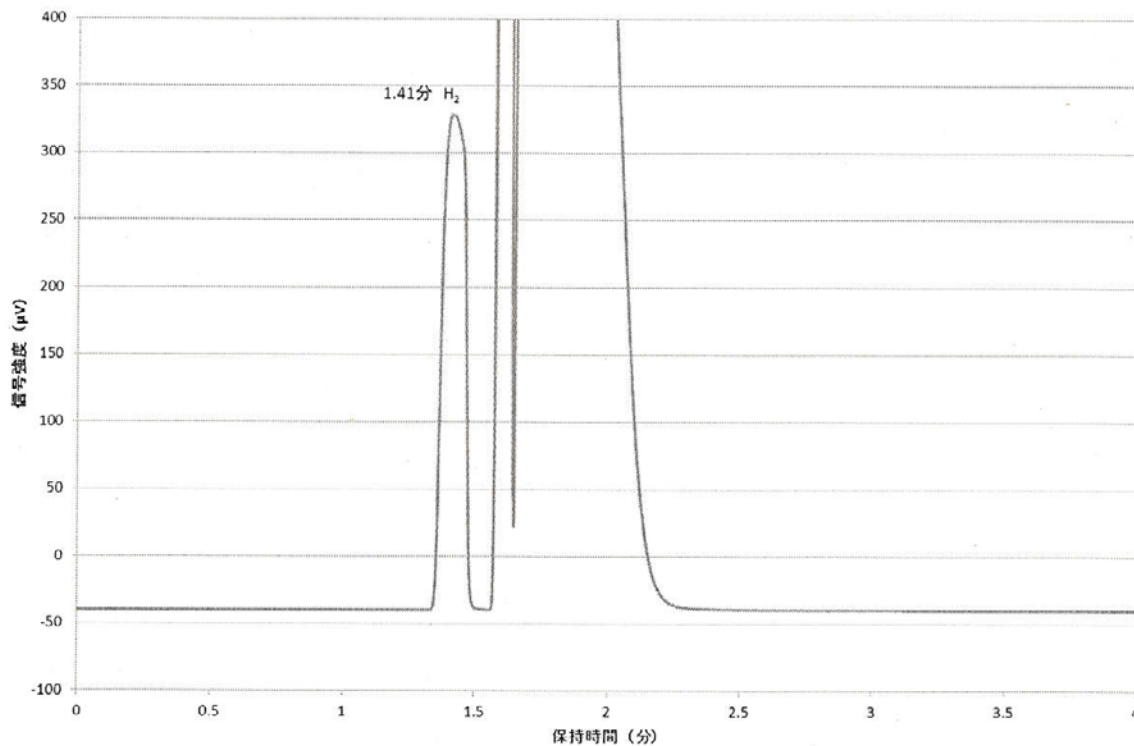
以下次頁

【ガスクロマトグラフ分析の結果】

(ガスクロマトグラフ分析条件)

装置	Hewlett Packard(現 Agilent) HP6890 型
分離カラム	HP-MOLESIEVE 長さ 15m 内径 0.53mm
カラム温度	35°C(4.0 分間保持)
検出器	熱伝導度検出器(TCD) 250°C
移動相ガス	アルゴン
試料注入量	2mL (自動バルブ注入)
注入口温度	250°C
ガス発生源	
との接続	内径約 3mm フレキシブルビニルチューブ 100cm + 内径 1mm フッ素樹脂チューブ 30cm

[ガスクロマトグラム]



以下次頁

## [分析レポート]

ピーク No.	保持時間	面積(25uV*s)	面積(%)	成分名
1	1.41	2155	4.52	水素
2	1.610	11375	23.87	(酸素)
3	1.664	34119	71.60	(窒素)
Total		47649	100.00	

(注)

標準ガス測定で求めた水素 (99.99 体積%) の相対感度が試料測定濃度域にわたって一定であるとみなし、絶対検量線法 (JIS K0114 参照) により濃度 (体積%) を算出した。

以下余白

